

Unsere Beratungsstelle

Zu uns können Menschen aus dem gesamten Bezirk Mittelfranken kommen. Unser Beratungsangebot ist kostenfrei, auf Wunsch anonym und unterliegt der Schweigepflicht.

Beratung: Verwaltung:

Jonas Ebert
Dagmar Heeg
Yella Kroll
Rita Winter

Sandra Ringel

Die Gesellschafter:



Hilfe im Leben



Wir werden gefördert durch:



So finden Sie zu uns

Autismus-Kompetenz-Zentrum Mittelfranken gGmbH
AutKom Mfr.
Beratungsstelle für Menschen mit Autismus
Fahrradstr. 13
90429 Nürnberg

Telefon: 0911-21559-5900
Fax: 0911-21559-5909

info@autismus-mittelfranken.de
www.autismus-mittelfranken.de

Wir bieten auch Außensprechstunden an in:

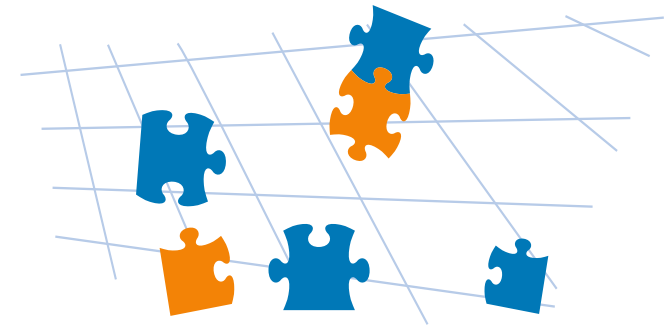
Altdorf, Ansbach, Gunzenhausen, Lauf,
Neustadt/Aisch, Roth, Weißenburg
(Termine und Adressen siehe Homepage)

Spenden

Wenn Sie unsere Arbeit unterstützen möchten, freuen wir uns über Ihre Spende.

Bankverbindung:

Volksbank Raiffeisenbank Nürnberg eG
IBAN: DE83 7606 0618 0000 0027 39
BIC: GENODEF1N02



Autismus-Kompetenz-Zentrum
Mittelfranken
gemeinnützige GmbH

AutKom Mfr.

Beratungsstelle für Menschen mit Autismus
Beraten • Vernetzen • Informieren



Autismus

Autismus ist eine andere Art der Informationsverarbeitung, eine andere Art zu denken, zu fühlen und zu handeln.

Dies hat Auswirkungen auf die Kommunikation, die Beziehungsgestaltung und das Verhalten.

Für viele Menschen mit Autismus ist die Teilhabe am Leben in der Gesellschaft erschwert. Manche Betroffene bedürfen einer dauerhaften intensiven und an ihren Fähigkeiten orientierten Unterstützung, Förderung und Begleitung.

Die Familien Betroffener sind Anforderungen ausgesetzt, die sie nicht immer alleine bewältigen können. Auch ihnen steht Unterstützung zu.

Autismus ist eine nicht seltene, tiefgreifende Entwicklungsstörung, die in allen gesellschaftlichen Schichten, unabhängig von der Intelligenz eines Menschen, und in allen Kulturen und Ländern der Erde vorkommt.

Mögliche Themen in verschiedenen Lebensphasen



Wir informieren, beraten, vernetzen

Wir informieren, beraten und vernetzen Betroffene, deren Angehörige und Institutionen bei

- persönlichen
- familiären
- psychosozialen
- schulischen
- beruflichen
- sozialrechtlichen

Fragestellungen, die im Zusammenhang mit Autismus stehen.

Darüber hinaus bieten wir Fortbildungen und Vorträge an.

Wir arbeiten zusammen mit verschiedenen Institutionen des Netzwerks der Hilfen und zeigen Wahlmöglichkeiten bei der Nutzung von Leistungsangeboten auf.